



## Comune di Grosio

Provincia di Sondrio

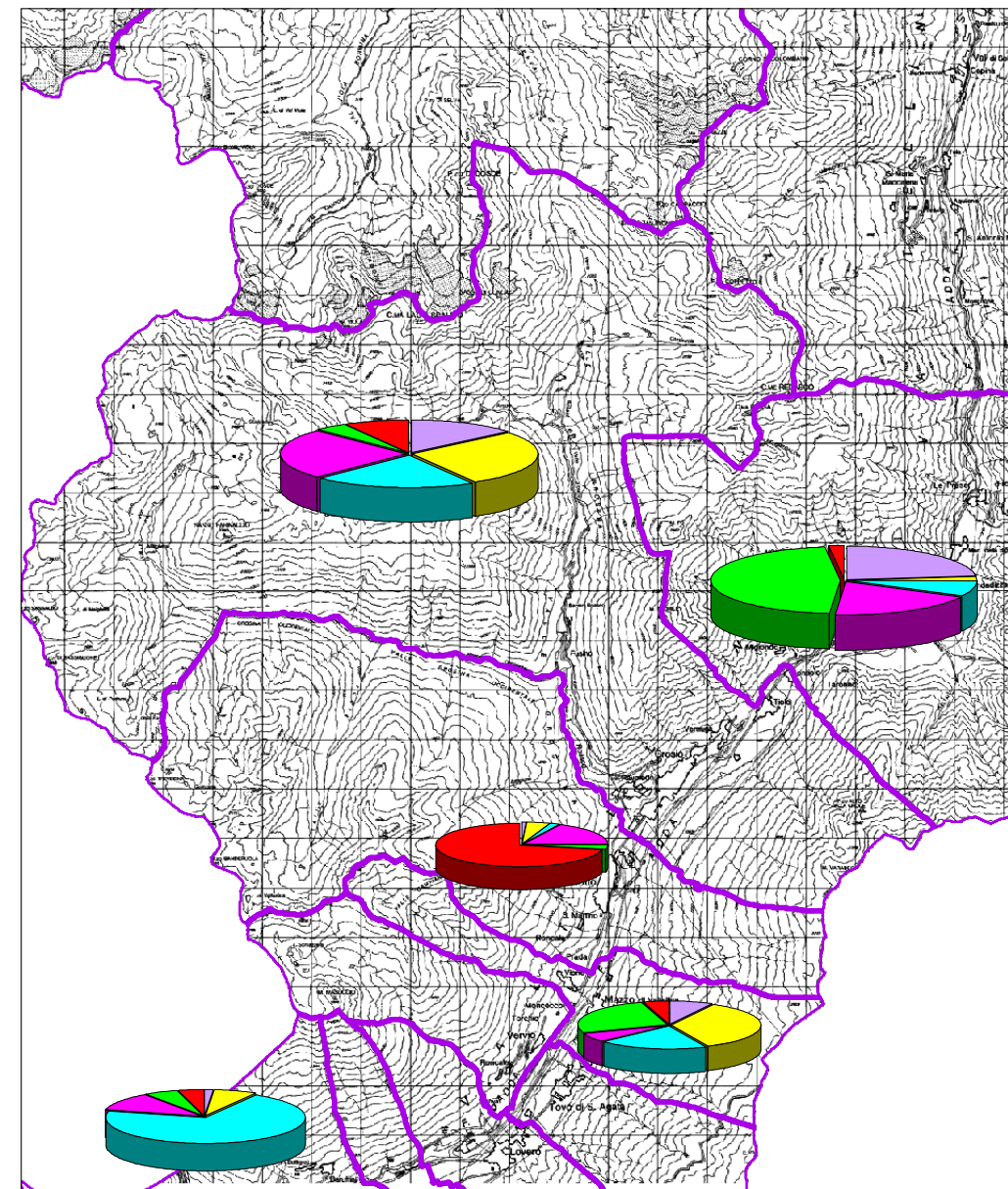


SINDACO

ASSESSORE  
AMBIENTE E TERRITORIO

SEGRETARIO COMUNALE

RESPONSABILE  
DEL SERVIZIO



# PIANO DI GOVERNO DEL TERRITORIO

*Elaborato:* 4.1 ALLEGATO DP02

*Argomento:* Dati statistici di riferimenti visualizzati su base cartografica



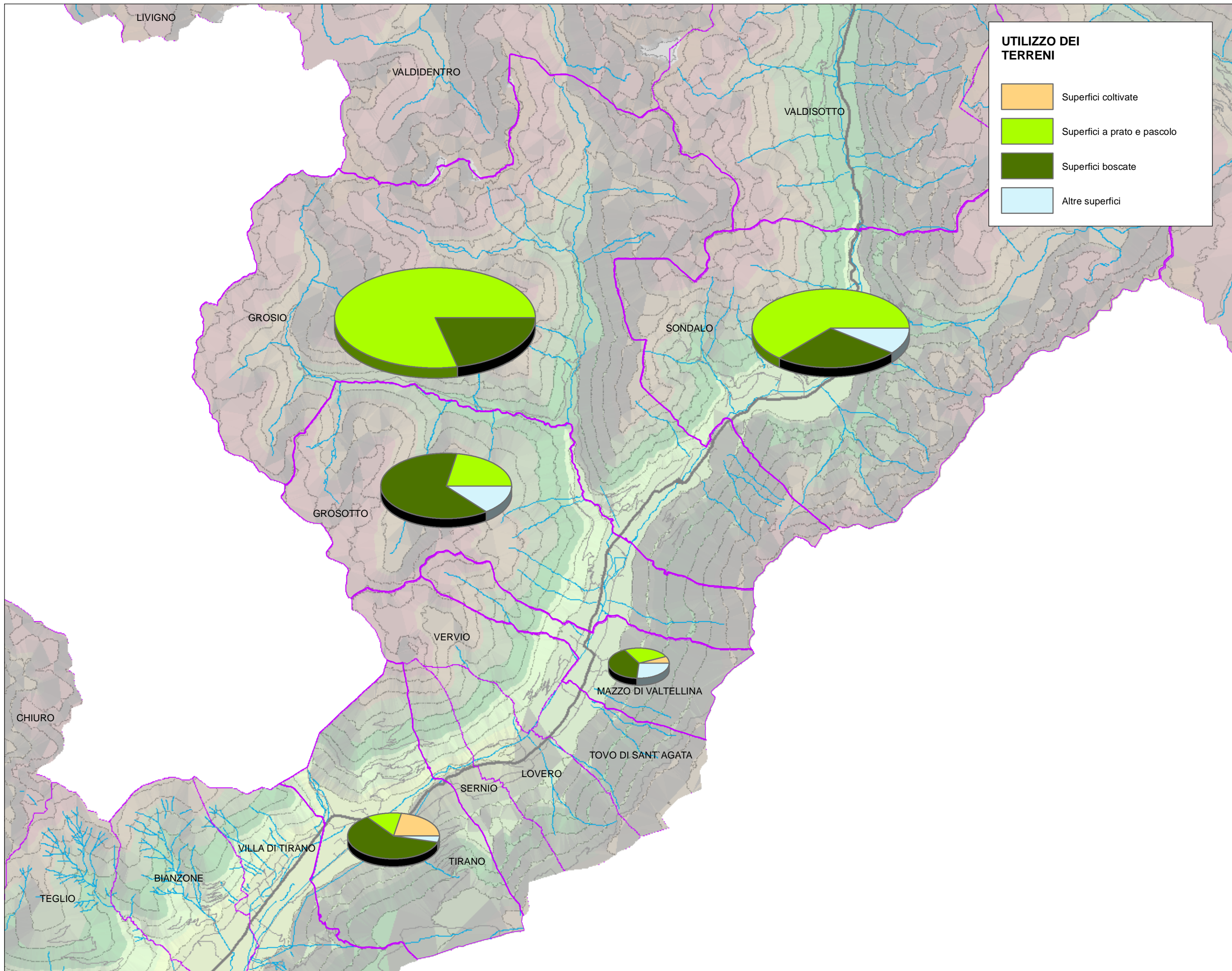
*STUDIO MASPES*  
*ARCHITETTURA*  
*INGEGNERIA*  
*URBANISTICA*

Via Alessi, 12 - Sondrio  
Tel. 0342 515 388  
Fax 0342 571 037  
e-mail: [info@studiomaspes.it](mailto:info@studiomaspes.it)  
[www.studiomaspes.it](http://www.studiomaspes.it)

**GIAN ANDREA MASPES**  
ARCHITETTO

**PIETRO MASPES**  
INGEGNERE





COMUNE DI GROSIO

PROVINCIA DI SONDRIO

PGT

DOCUMENTO DI PIANO  
 SUPERFICIE AZIENDALE SECONDO L'UTILIZZAZIONE  
 DEI TERRENI - ISTAT 1991

TAVOLA:

A.08

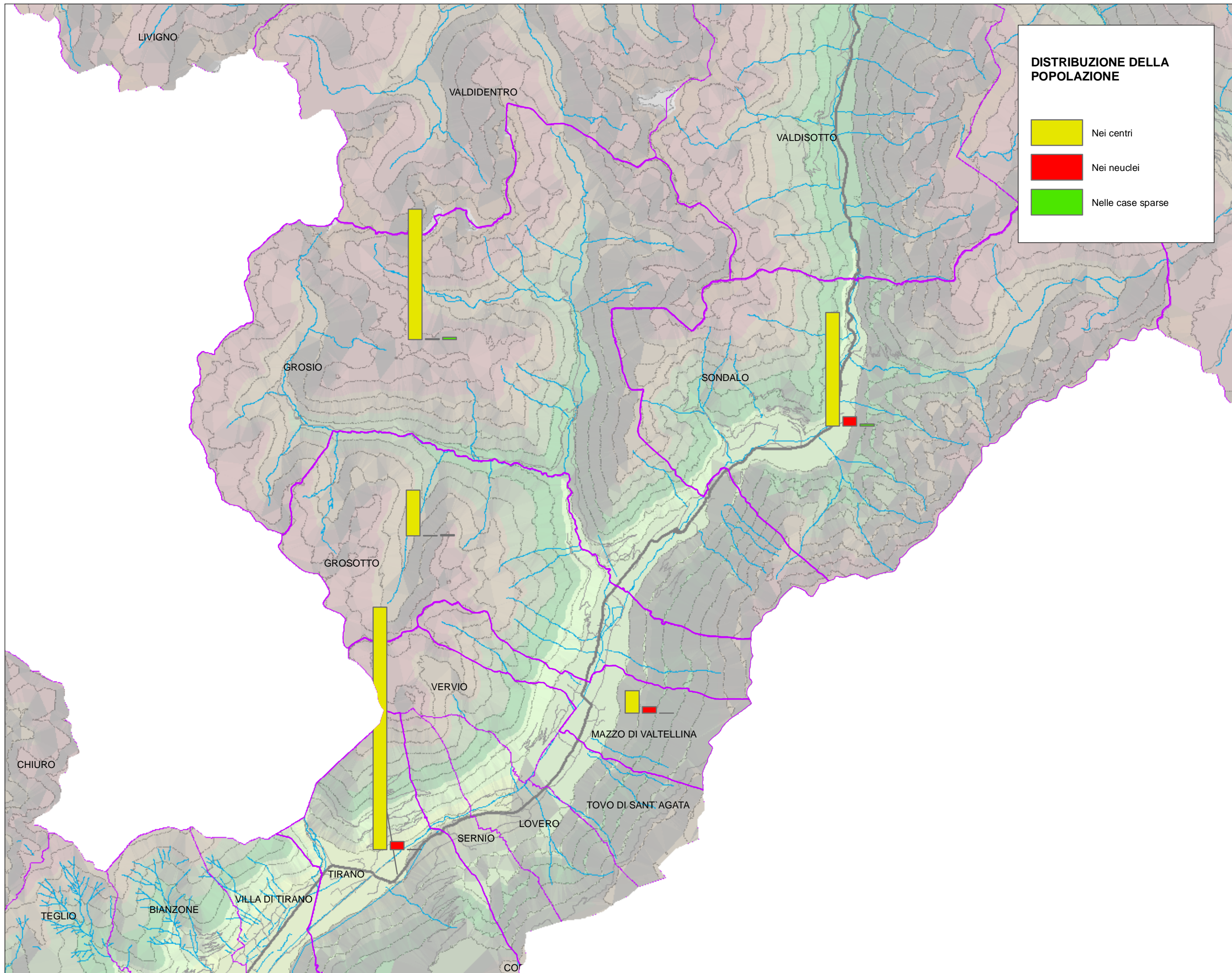
SCALA: 1:100.000

DATA: APRILE 2007

AGG.:



Via Alessi, 12 Sondrio



COMUNE DI GROSIO

PROVINCIA DI SONDRIO

PGT

DOCUMENTO DI PIANO  
 DISTRIBUZIONE DELLA POPOLAZIONE IN CENTRI  
 NUCLEI E CASE SPARSE - ISTAT 2001

TAVOLA:

D.01

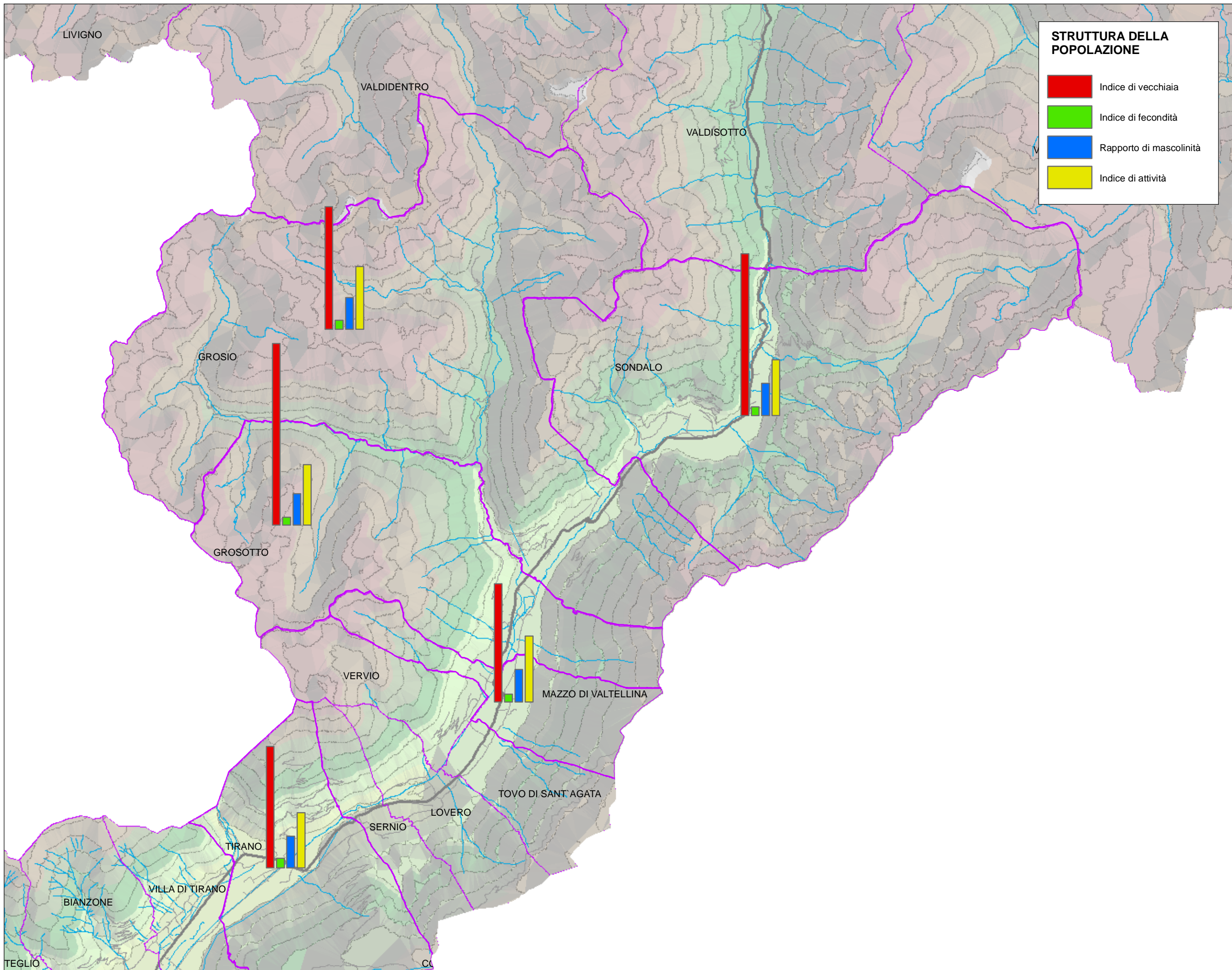
SCALA: 1:100.000

DATA: APRILE 2007

AGG.:



Via Alessi, 12 Sondrio



COMUNE  
DI  
GROSIO

PROVINCIA DI SONDRIO

PGT

DOCUMENTO DI PIANO  
INDICI DI STRUTTURA DELLA POPOLAZIONE

TAVOLA:  
D.02

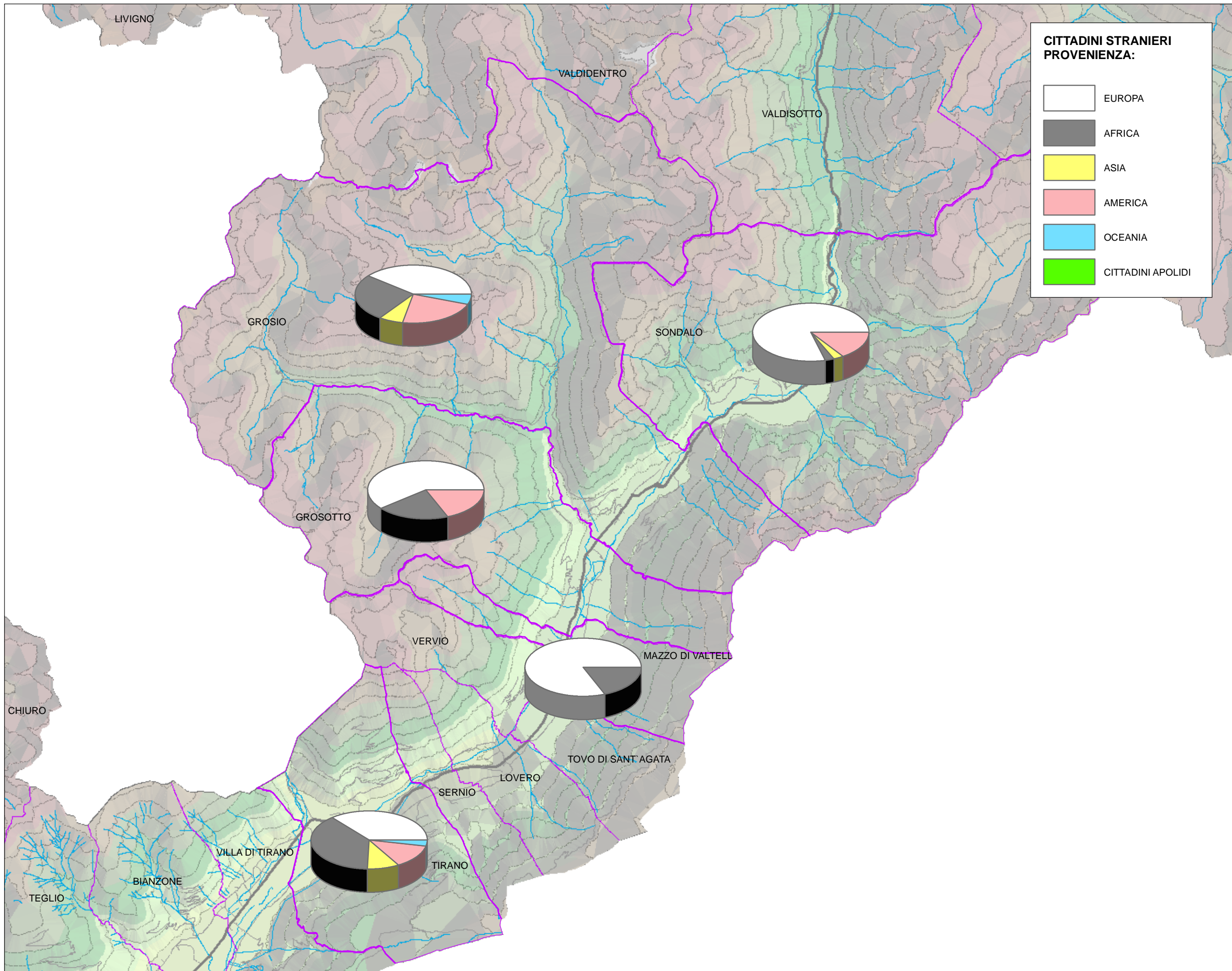
SCALA: 1:100.000

DATA: APRILE 2007

AGG.:



Via Alessi, 12 Sondrio



**COMUNE DI GROSIO**

PROVINCIA DI SONDRIO

**PGT**

**DOCUMENTO DI PIANO**  
**CITTADINI STRANIERI ED AREE GEOGRAFICHE**  
**DI PROVENIENZA - ISTAT 2001**

TAVOLA:

**D.14**

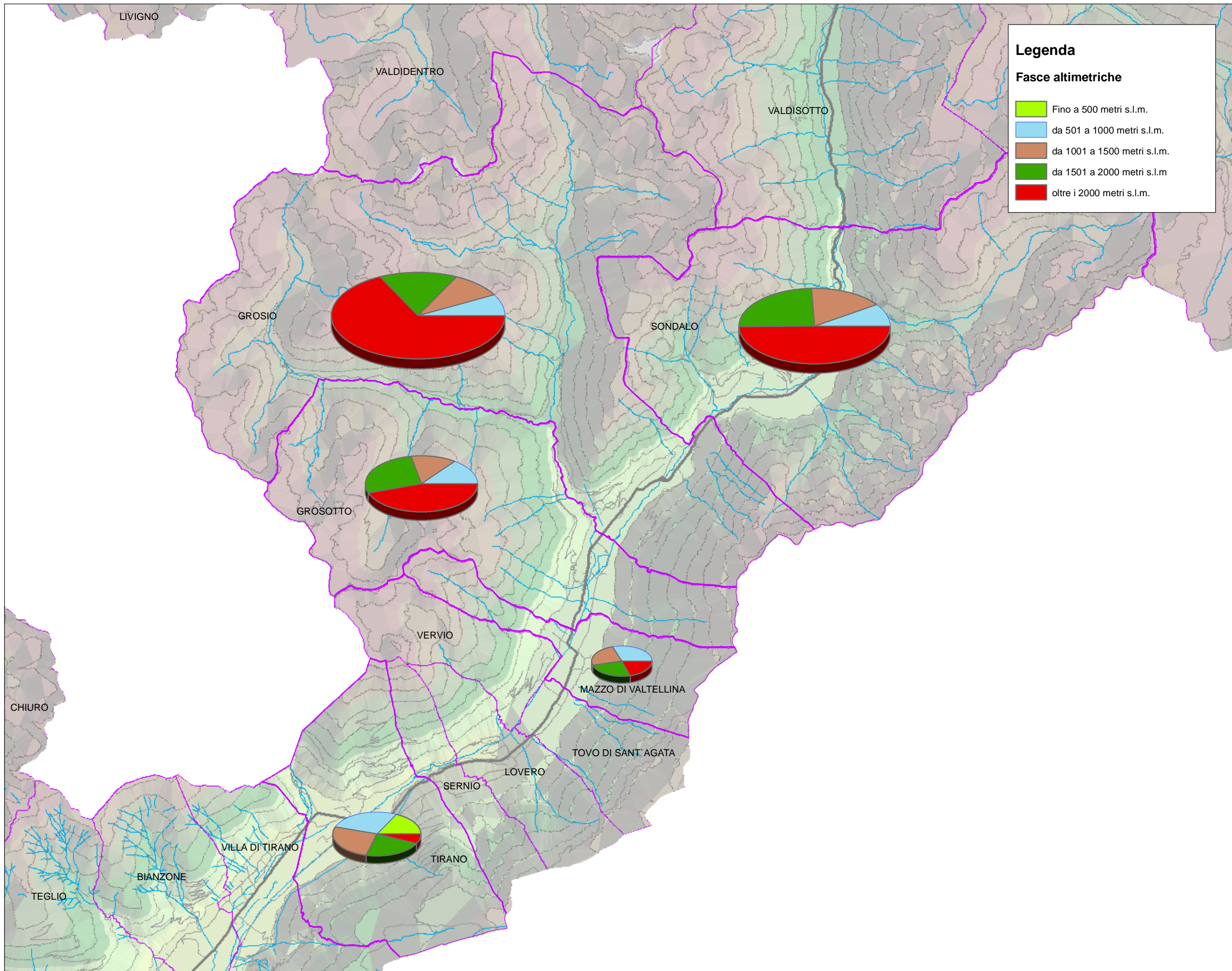
SCALA: 1:100.000

DATA: APRILE 2007

AGG.:



Via Alessi, 12 Sondrio



**Legenda**

**Fasce altimetriche**

- Fino a 500 metri s.l.m.
- da 501 a 1000 metri s.l.m.
- da 1001 a 1500 metri s.l.m.
- da 1501 a 2000 metri s.l.m.
- oltre i 2000 metri s.l.m.



**COMUNE DI GROSIO**

PROVINCIA DI SONDRIO

**PGT**

DOCUMENTO DI PIANO  
SUPERFICIE TERRITORIALE PER ZONE  
ALTIMETRICHE

TAVOLA:  
**G.02**

SCALA: 1:100.000

DATA: APRILE 2007

AGG.:

Via Alessi, 12 Sondrio



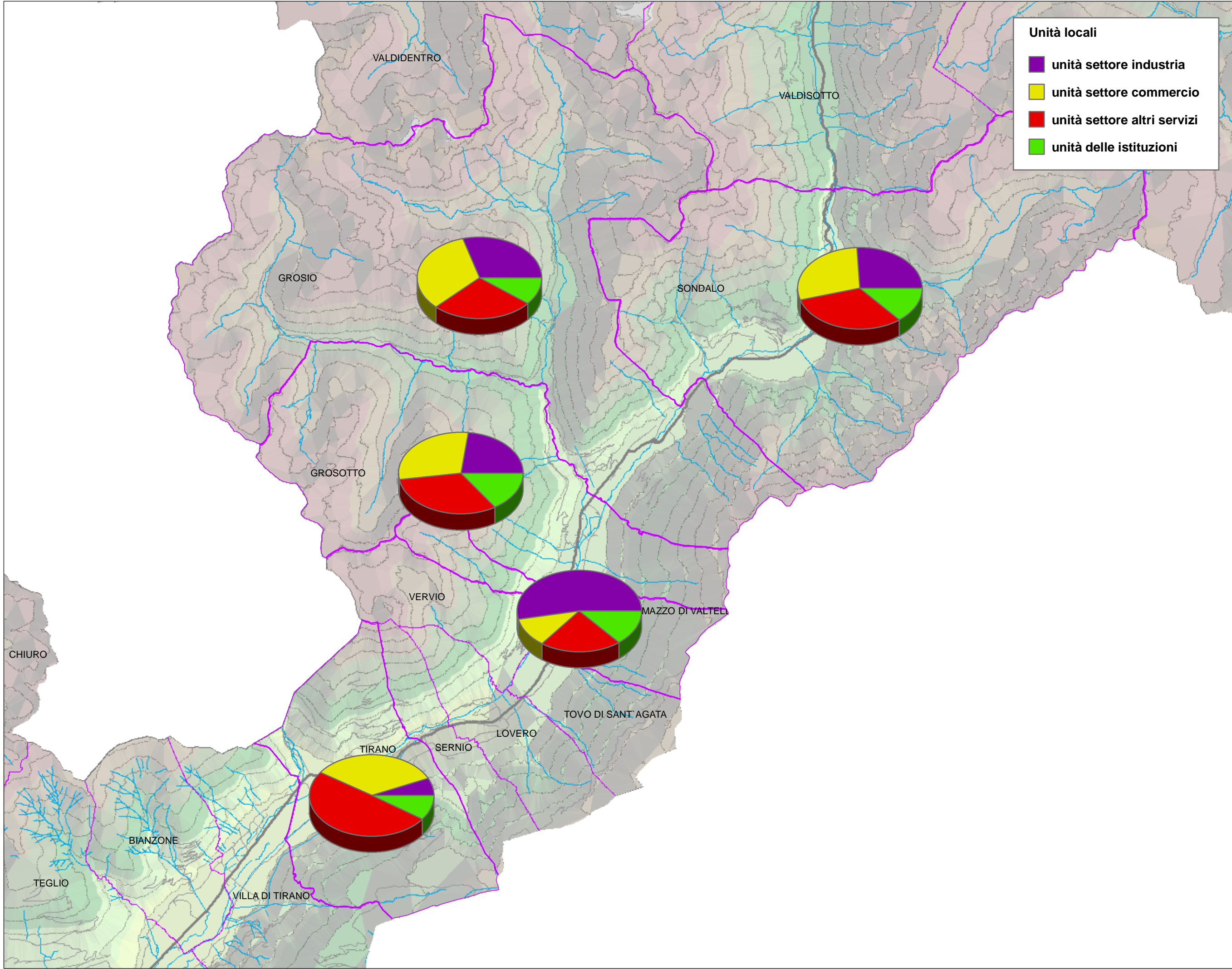
COMUNE DI GROSIO

PROVINCIA DI SONDRIO

PGT

**Unità locali**

- unità settore industria
- unità settore commercio
- unità settore altri servizi
- unità delle istituzioni



DOCUMENTO DI PIANO  
 UNITA' LOCALI PER SETTORE DI ATTIVITA'  
 ECONOMICA - ISTAT 2001

TAVOLA:

I.02 b

SCALA: 1:100.000

DATA: APRILE 2007

AGG.:



Via Alessi, 12 Sondrio



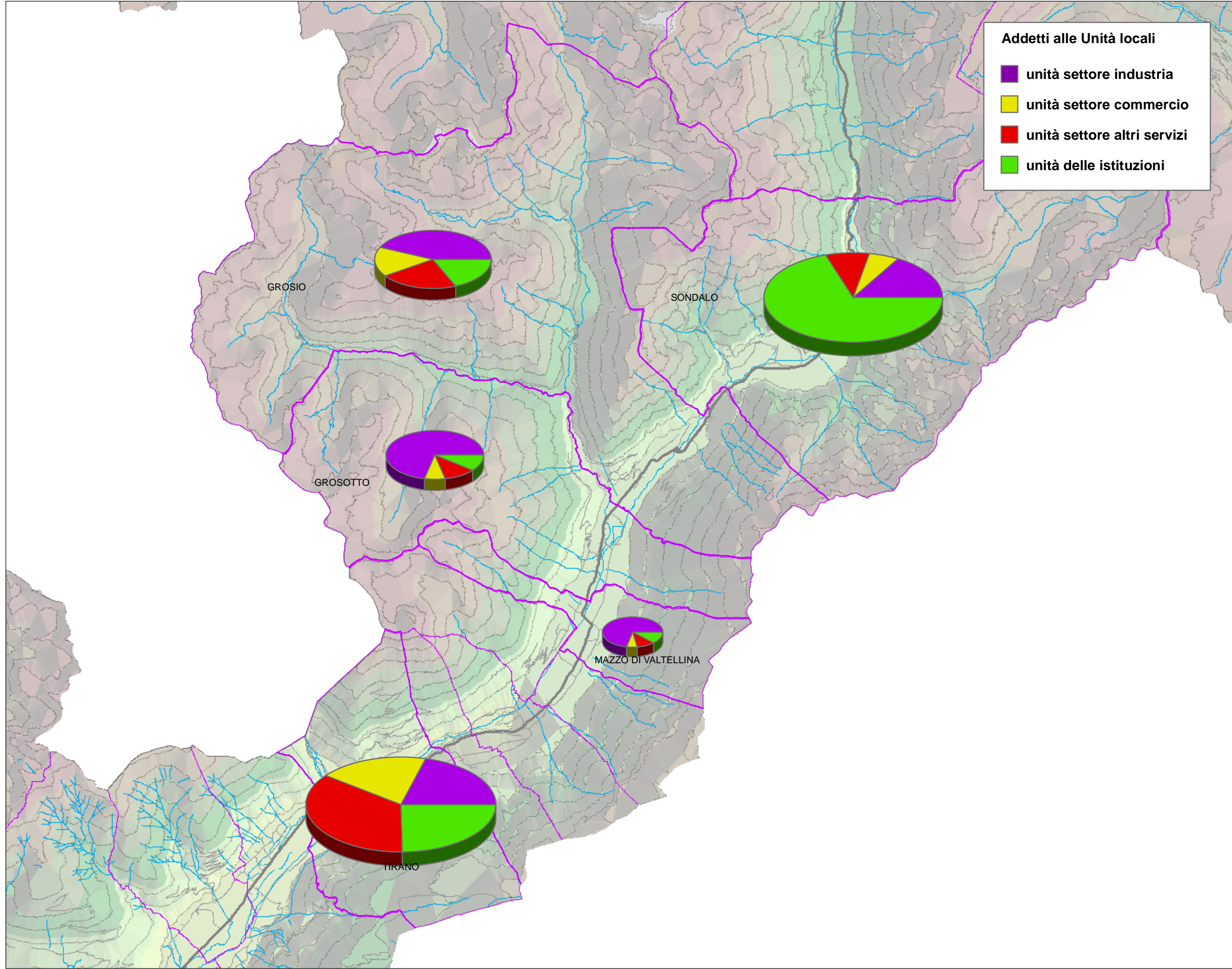
COMUNE DI GROSIO

PROVINCIA DI SONDRIO

PGT

**Addetti alle Unità locali**

- unità settore industria
- unità settore commercio
- unità settore altri servizi
- unità delle istituzioni



DOCUMENTO DI PIANO  
 ADDETTI NELLE UNITA' LOCALI PER SETTORE  
 DI ATTIVITA' ECONOMICA - ISTAT 2001

TAVOLA:

1.02 a

SCALA: 1:100.000

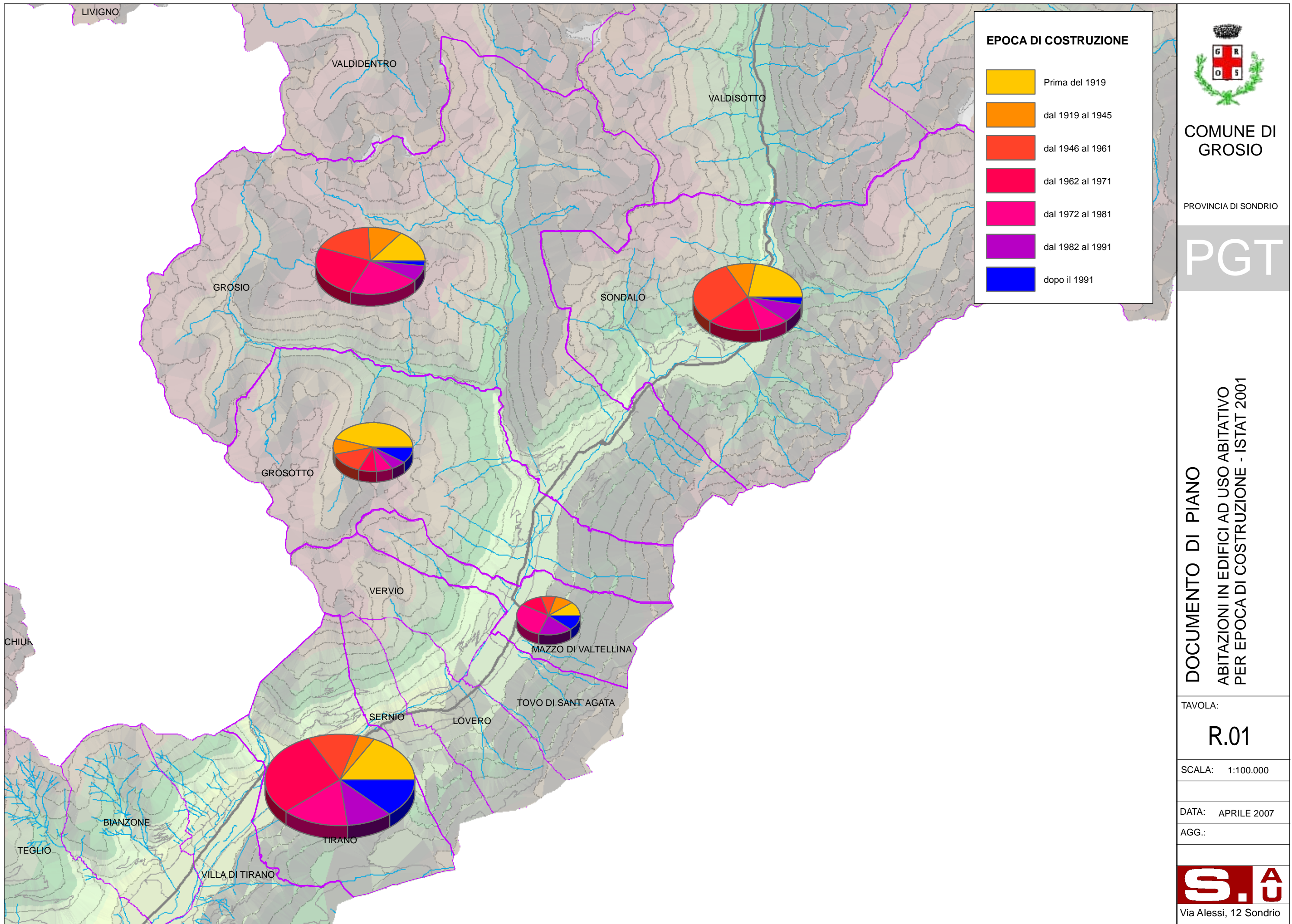
DATA: APRILE 2007

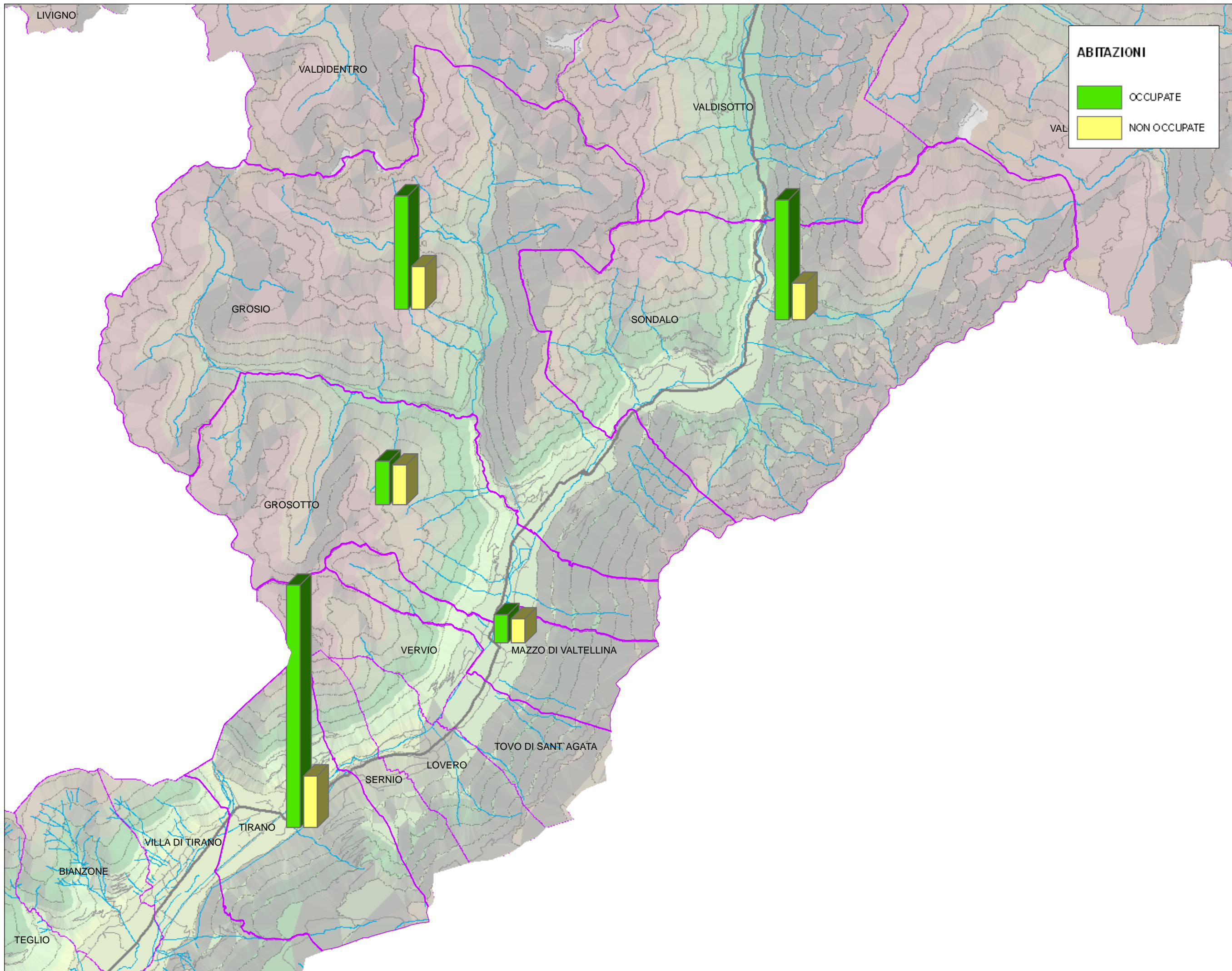
AGG.:



Via Alessi, 12 Sondrio







COMUNE DI GROSIO

PROVINCIA DI SONDRIO

PGT

DOCUMENTO DI PIANO  
 ABITAZIONI OCCUPATE E NON OCCUPATE  
 DATI ISTAT 2001

TAVOLA:

R.02

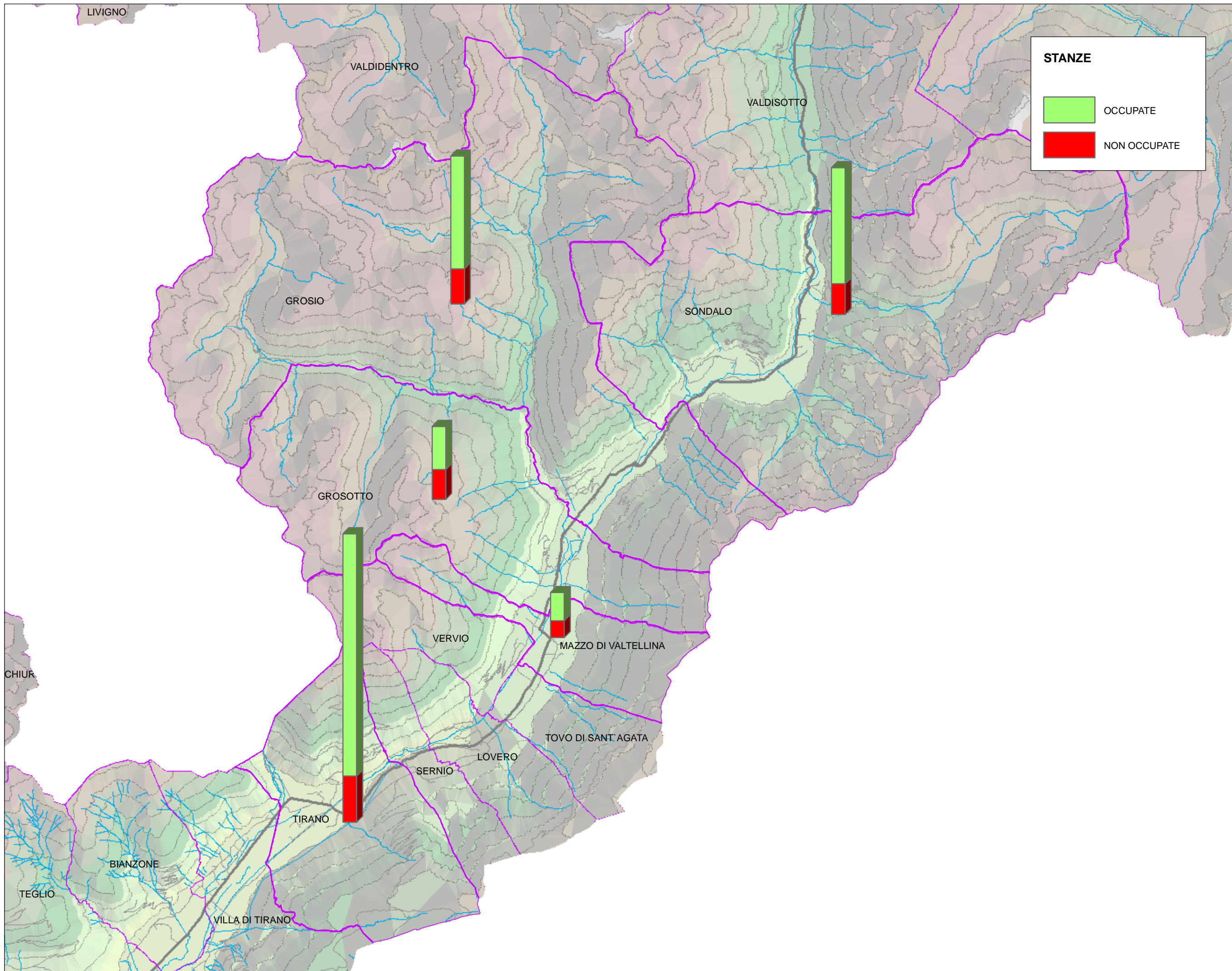
SCALA: 1:100.000

DATA: APRILE 2007

AGG.:



Via Alessi, 12 Sondrio



**STANZE**

- OCCUPATE
- NON OCCUPATE



**COMUNE DI GROSIO**

PROVINCIA DI SONDRIO

**PGT**

DOCUMENTO DI PIANO

STANZE IN ABITAZIONI OCCUPATE E NON OCCUPATE - DATI ISTAT 2001

TAVOLA:  
**R.01 a**

SCALA: 1:100.000

DATA: APRILE 2007

AGG.:



Via Alessi, 12 Sondrio